

何これ!?

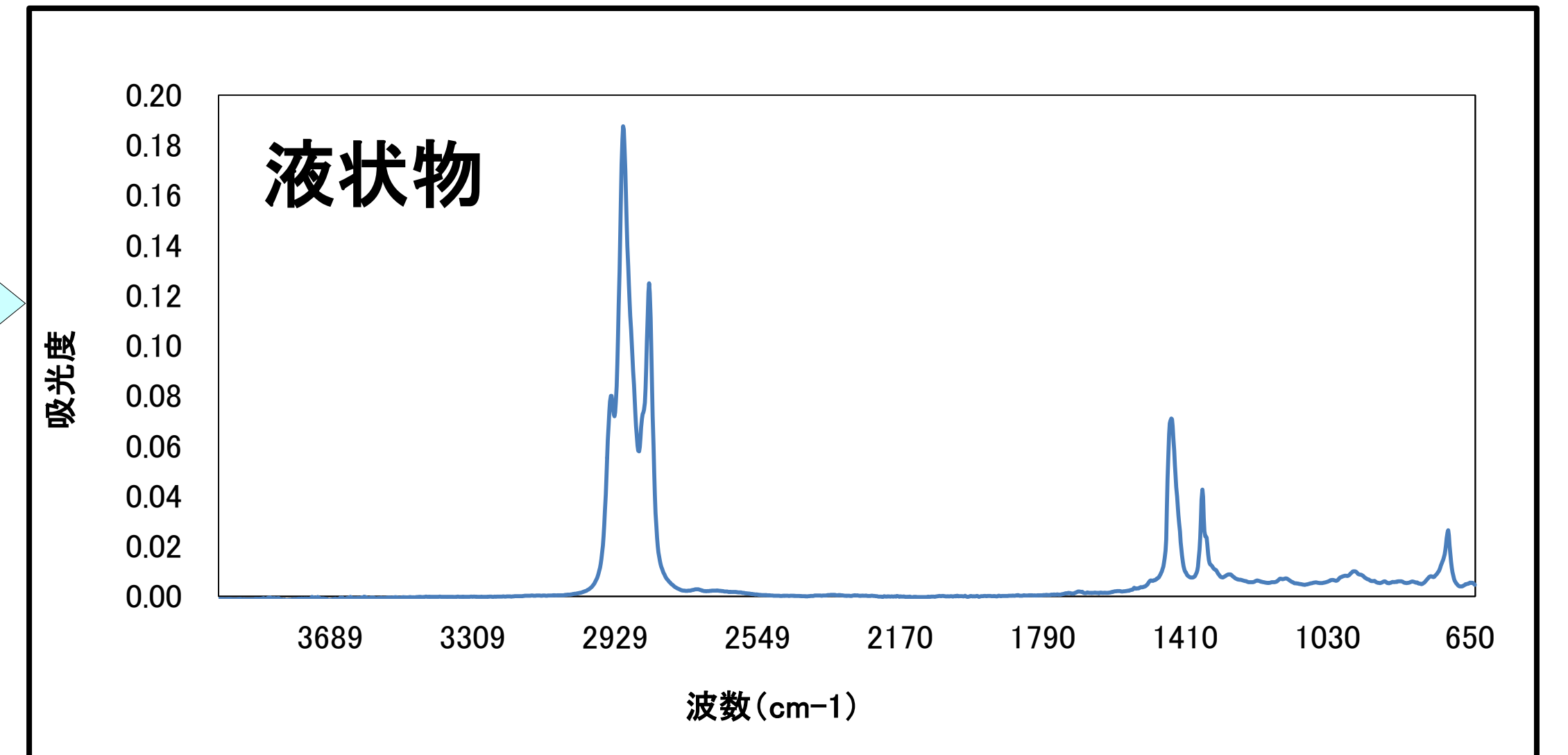
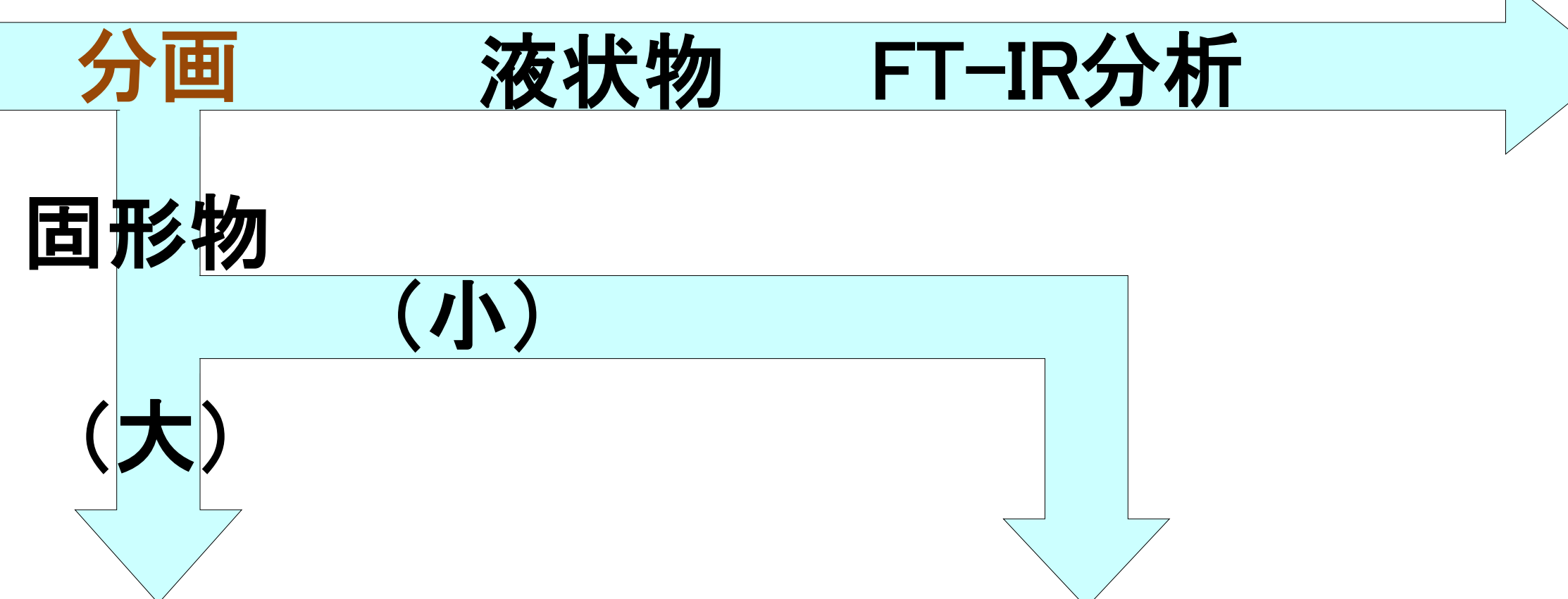
付着異物の究明!

異物等の成分分析を実施し、発生した原因究明をサポート!

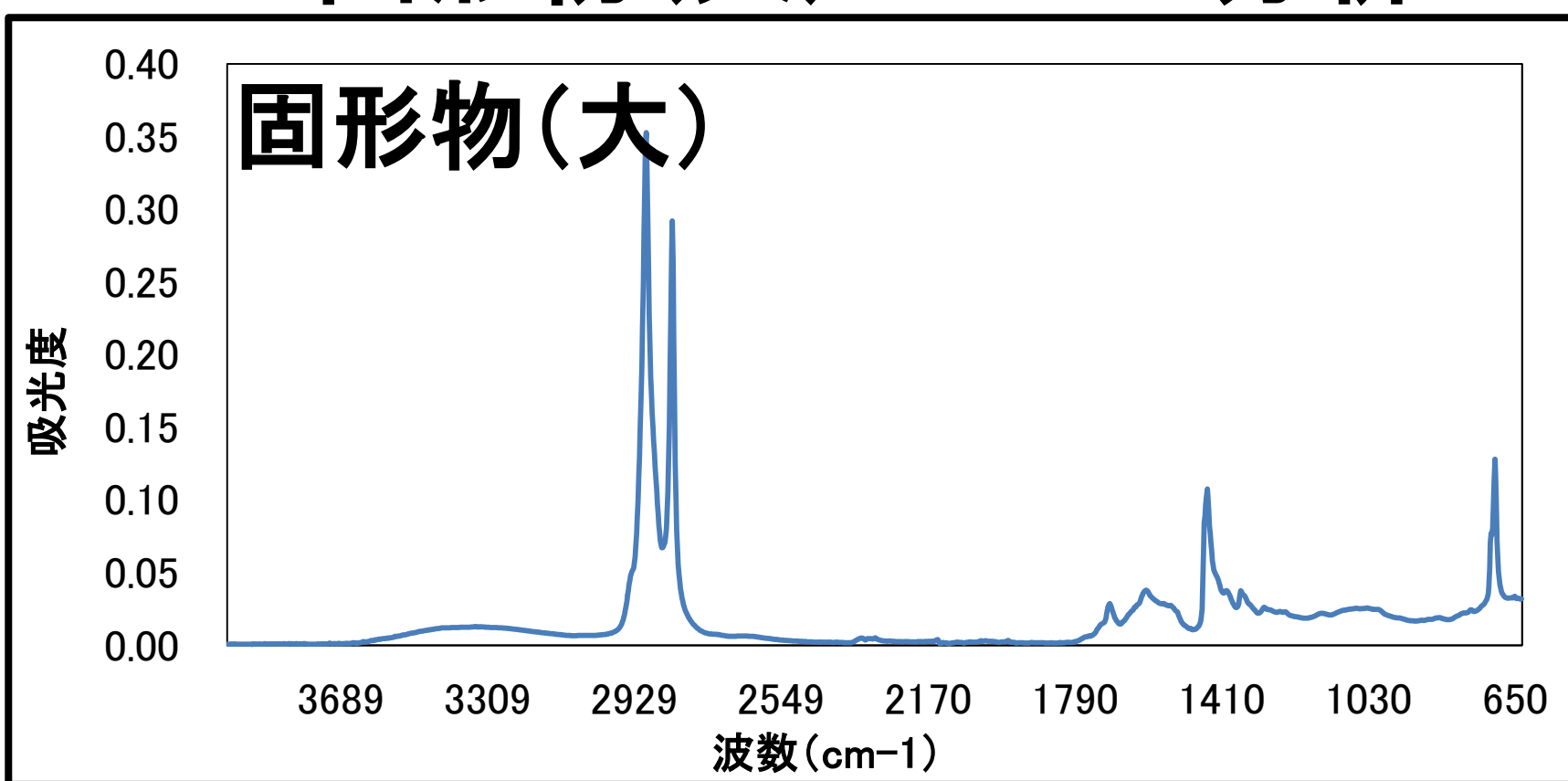
事例1) 設備付着異物



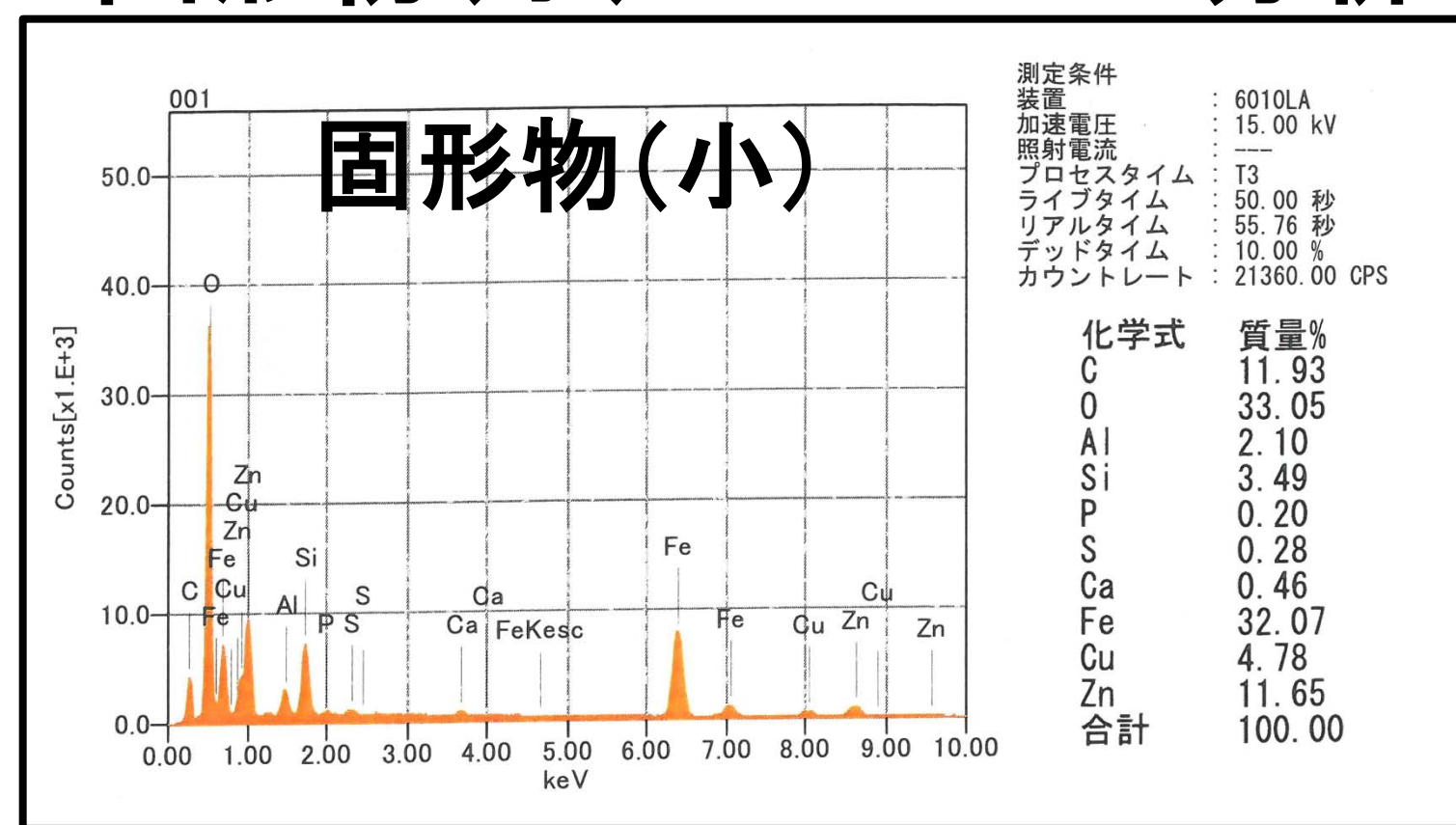
付着異物



固形物(大) : FT-IR分析



固形物(小) : SEM-EDS分析



付着異物のうち、液状物は作動油であると判明。固形物(大)はポリエチレンであり、固形物(小)は鉄の酸化物が主成分の物でした。

事例2) 何かが焦げ付いた?



付着異物



PP

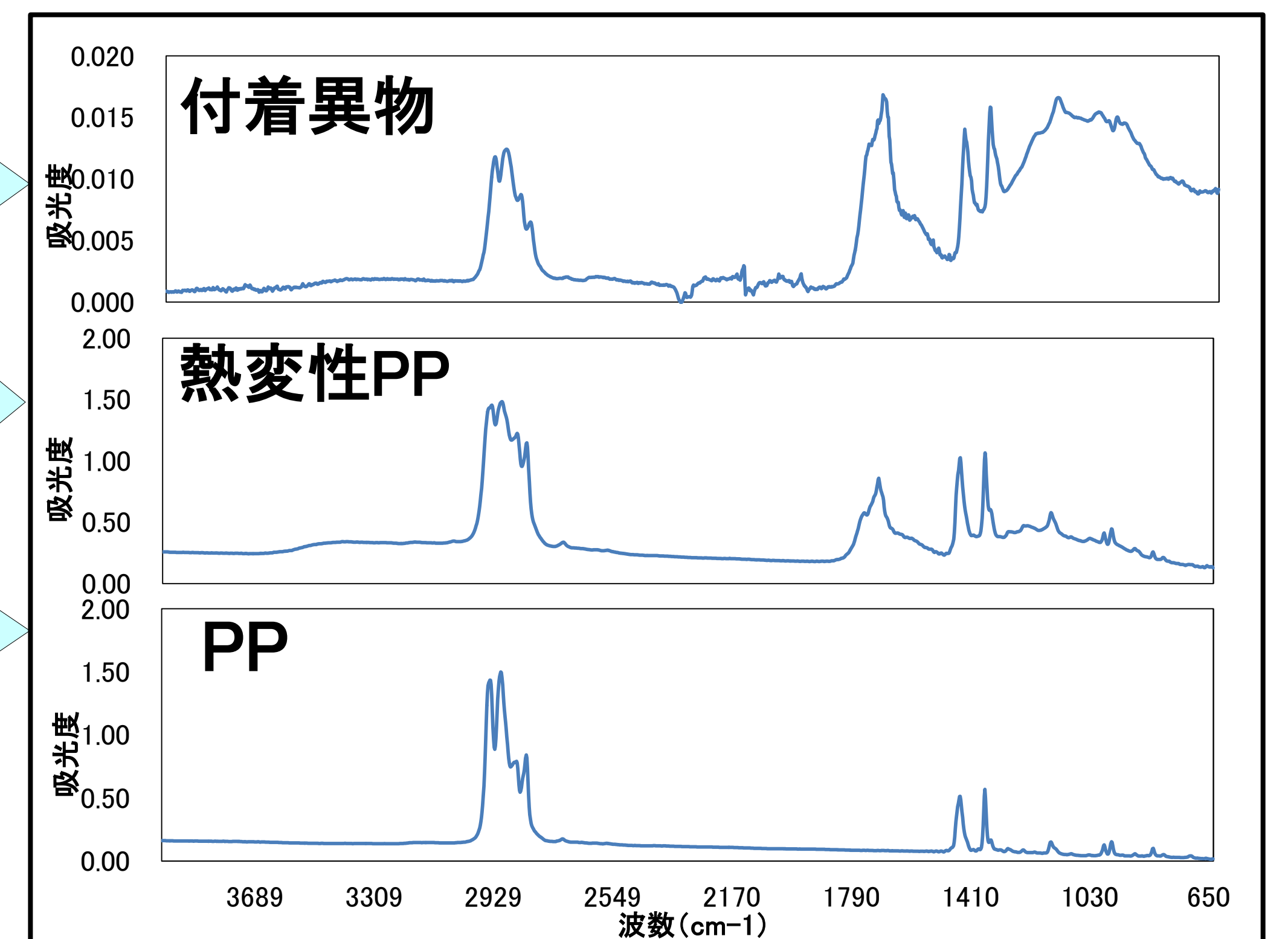
加熱処理

FT-IR分析

FT-IR分析

FT-IR分析

付着異物の分析スペクトルは、熱変性したPP(ポリプロピレン)のスペクトルに類似していました。



事例3) 灯油臭がしています...



異臭付着物

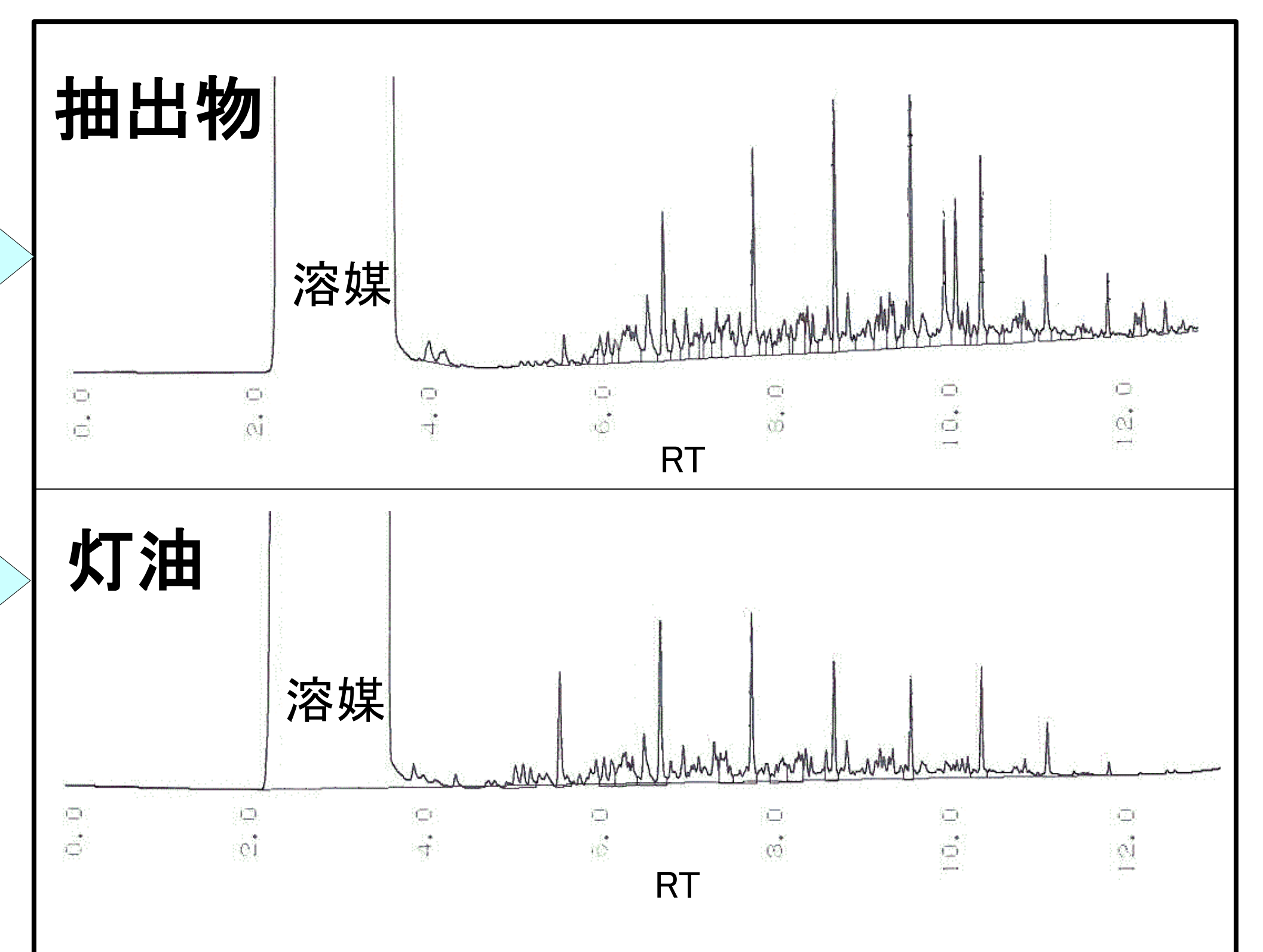


灯油

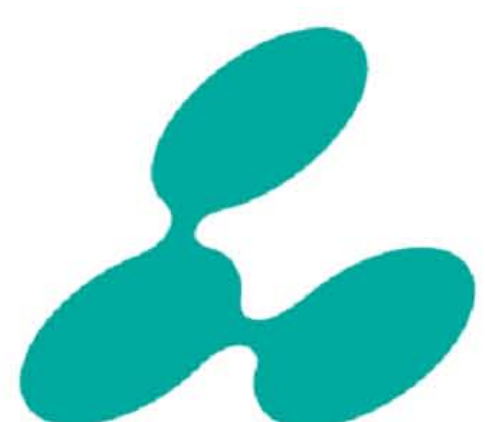
溶媒抽出後、GC分析

GC分析

サンプルの溶媒抽出物と灯油の分析クロマトグラムより、灯油の付着が確認されました。



異物だけでなく、製品の検査・確認にも御相談の上、対応致します!!



株式会社サンコー分析センター

<連絡先> 住所 浜松市南区下江町604-1
 TEL (053)426-0731
 URL <http://sankobunseki.co.jp/>
 e-mail info@sankobunseki.co.jp

2015.07.15作成